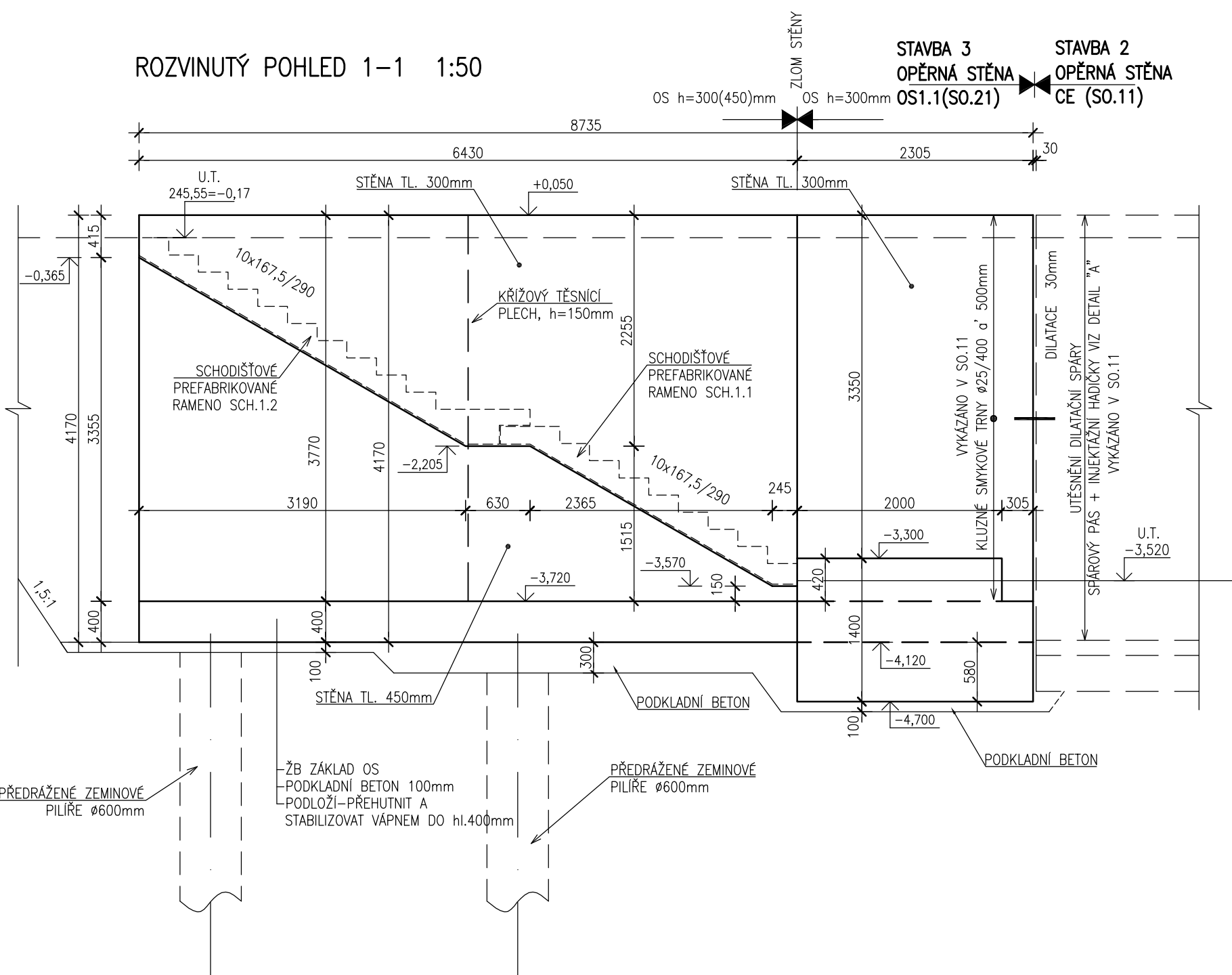
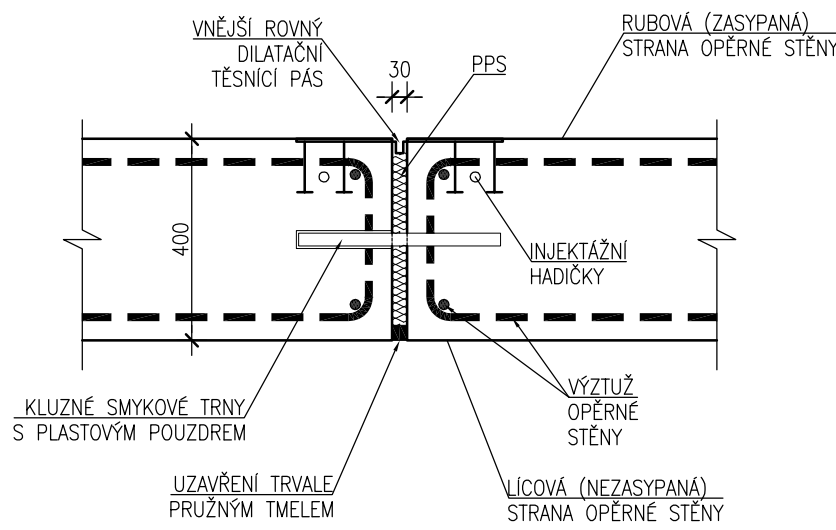
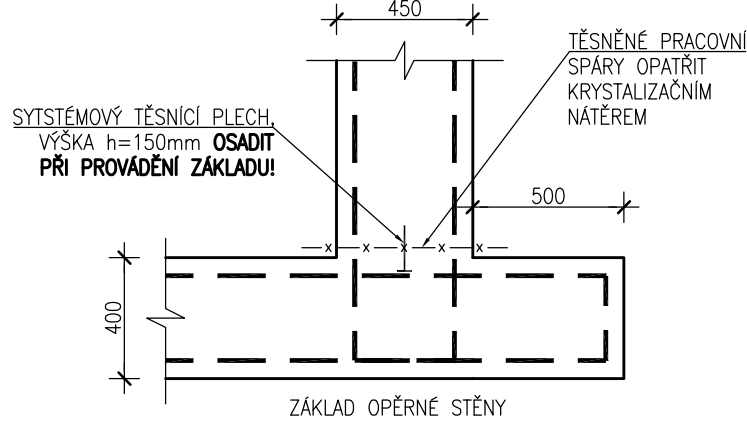


DETAIL "A" 1:15
PROVEDENÍ DILATAČNÍ SPÁRY
OPĚRNÉ STĚNY POD ÚROVŇÍ U.T.



PS1 1:25
TĚSNĚNÍ PRACOVNÍ SPÁRY MEZI
ZÁKLADEM A DŘÍKEM OPĚRNÉ STĚNY



PŘÍPADNOU VODODROVNOU PRACOVNÍ SPÁRU
STĚNY TĚSNIT ANALOGICKY DLE DET. PS1.

LEGENDA:

- BETON C25/30
- HUTNĚNÝ ZÁSYP 45MPa
- PODKLADNÍ BETON
- PŮVODNÍ ZEMINA
- ŠTĚRKOVÝ OBSYP DRENÁŽE

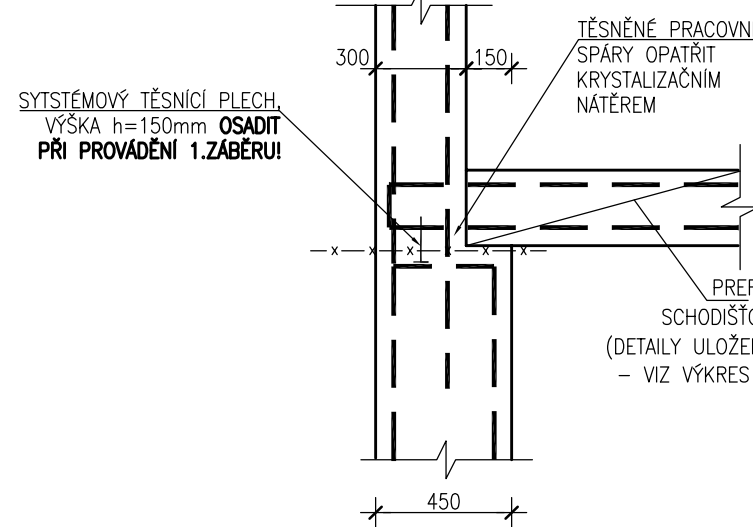
- PILOTY Ø900/780
- PŘEDŽÁZENÉ ZEMINOVÉ (ŠTĚRKOVÉ) PILÍŘE - Ø600mm
- BETON C25/30-XA2,XF1 - PRŮSAK MAX. 50mm
- VÝZTUŽ B500B
- PODKLADNÍ BETON C16/20-XC1

VÝKAZ SPECIÁLNÍCH PRVKŮ DO BETONU:

- TĚSNÍCÍ PLECHY (VÝŠKA 150mm) 18,0 bm
- KŘÍŽOVÉ TĚSNÍCÍ PLECHY (VÝŠKA 150mm) 4,0 bm

PS2 1:25

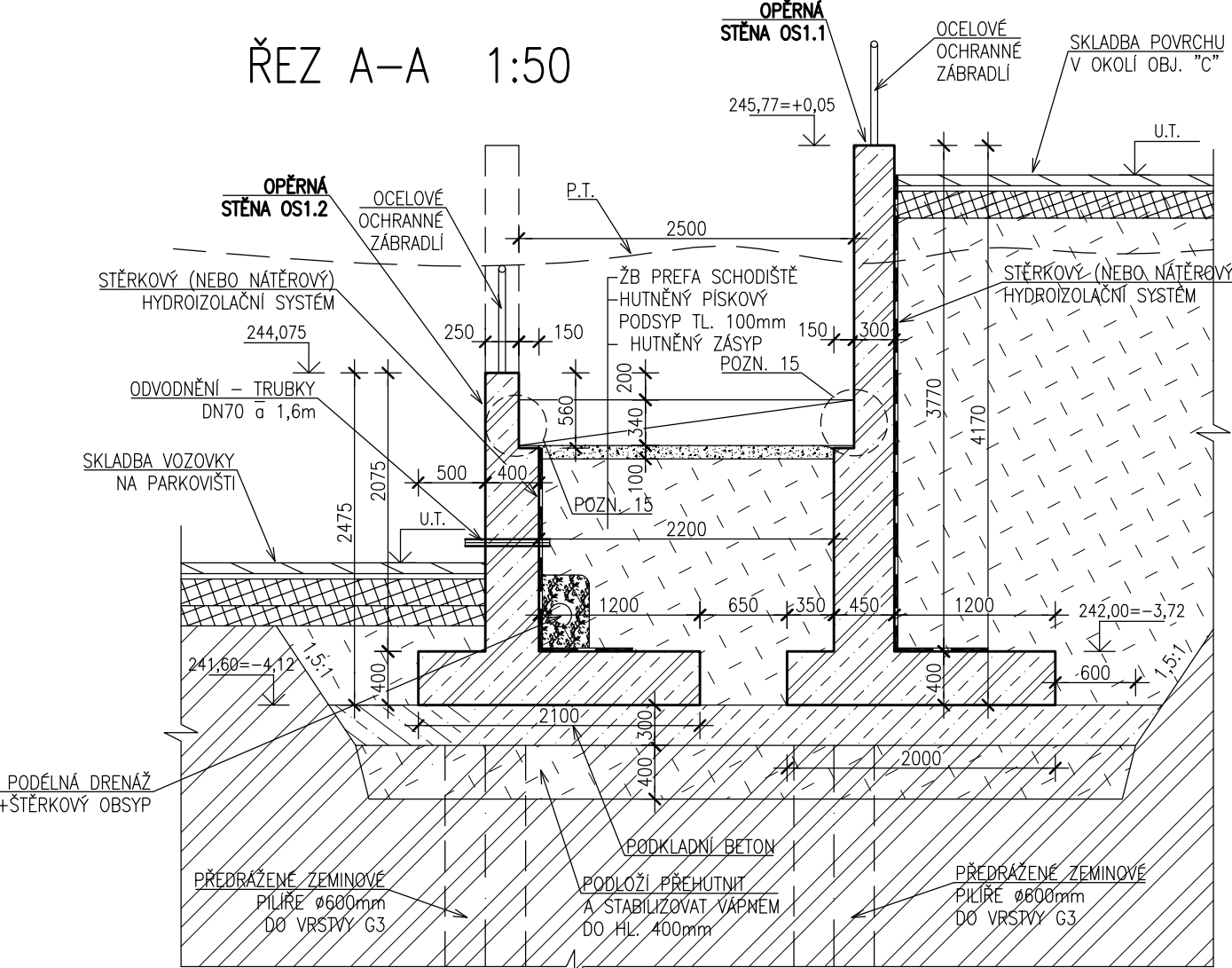
TĚSNĚNÍ PRACOVNÍ SPÁRY V OS
V MÍSTĚ ULOŽENÍ PREFABRIKÁTU



vytyčení opěrné stěny OS1.1 - JTSK

X1	1102196,577	450608,286
X2	1102199,317	450602,469
X3	1102198,601	450602,745
X4	1102197,097	450601,423
X5	1102196,841	450600,439
X6	1102200,906	450600,985
X7	1102199,147	450598,680

ŘEZ A-A 1:50

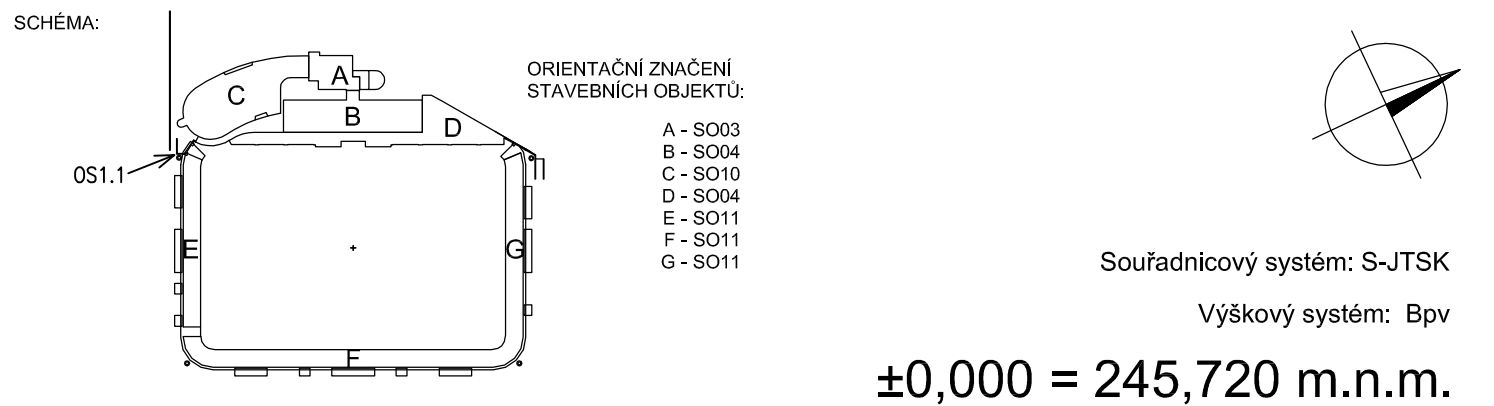


VŠECHNY ROZMĚRY NUTNO OVĚŘIT NA STAVBĚ!

POZNÁMKY:

- KONSTRUKCE NAD
- SH - SPODNÍ HRANA, HH - HORNÍ HRANA
- PODLOŽÍ POD ZÁKLADOVÝM BLOKEM PRO OSVĚTLOVACÍ STOŽAR PŘEHUTNIT NA Edef,2= min. 45MPa, PODLOŽÍ POD ZÁKLADEM OPĚRNÉ STĚNY PŘEHUTNIT A STABILIZOVAT VÁPNEM DO HL. 400mm NA Edef,2= min. 80MPa
- MONOLITICKÁ KONSTRUKCE OPĚRNÉ STĚNY JE NAVRŽENA Z VODOSTAVEBNÍHO BETONU.
- VEŠKERÉ PRACOVNÍ SPÁRY VE VODOSTAVEBNÍM BETONU BUDOU OPATŘENÉ KRYSALIZAČNÍM NÁTĚREM.
- DO DILATAČNÍCH SPAR VLOŽIT POLYSTYREN + UZAVŘENÍ TRVALE PRUŽNÝM TMELEM NA BÁŽI POLYURETANU NA LÍCI STĚNY. RUBOVOU STRANU DILATAČNÍ SPÁRY TĚSNIT AŽ PO SH ZÁKLADU DLE DETAILU "A". VÝKAZ TĚSNÍCÍCH SPÁROVÝCH PROFILŮ VIZ OPĚRNÁ STĚNA "CE" SO.11 - STAVBA 2.
- ZÁSYP HUTNIT PO VRSTVÁCH MAX. 300mm NA Edef,2 = min. 45MPa VIZ TZ
- RUBOVOU STRANU OPĚRNÉ STĚNY OPATŘIT ŠTĚRKOVÝM (NEBO NÁTĚROVÝM) HYDROIZOLAČNÍM SYSTÉMEM. NÁTŘIT TAKÉ HORNÍ LÍC RUBOVÉ STRANY ZÁKLADU (VIZ ŘEZY) - ZATŘÍT PRACOVNÍ SPÁRU MEZI ZÁKLADEM A DŘÍKEM STĚNY.
- VŠECHNY POHLEDOVÉ HRANY UKOSIT 15mm
- VIDITELNÉ LÍCOVÉ PLOCHY JSOU NAVRŽENÉ Z POHLEDOVÉHO BETONU VIZ TZ
- DĚLKU ZEMINOVÝCH PILÍŘŮ UPRAVIT DLE SKUTEČNÝCH GEOLOGICKÝCH POMĚRŮ, VŠECHNY PILÍŘE BUDOU PATOU OPŘENÉ O VRSTVU ŠTĚRKŮ (G3).
- ZÁBRADLÍ NA KORUNĚ OPĚRNÉ STĚNY VIZ ZAMĚČNICKÉ KONSTRUKCE
- KLUZNÉ SMYKOVÉ TRNY V DILATAČNÍCH SPÁRÁCH: DO BEDNĚNÍ DIL. DÍLU SE OSADÍ PLASTOVÁ POUZDRA A PŘED BETONÁŽÍ SOUSEDNÍHO DÍLU SE PŘES DILATAČNÍ SPÁRY VSUNOU TRNY. POSTUP LZE OBRÁTIT. VÝKAZ VIZ OPĚRNÁ STĚNA "CE" SO.11 - STAVBA 2.
- NAVHR ZÁKLADŮ PRO STOŽÁRY OSVĚTLENÍ SE PŘED ZAČÁTKEM PROVÁDĚNÍ OVĚŘÍ VE SPOLUPRÁCI S PROJEKTANTEM NA ZÁKLADĚ PODKLADŮ OD KONKRÉTNÍHO DODAVATELE STOŽÁRŮ. DO BEDNĚNÍ ZÁKLADU MUSÍ BÝT OSAZENY KOTEVNÍ ŠROUBY PRO PRSTENEC STOŽÁRU, KTERÉ DODÁVÁ VÝROBEC STOŽÁRU. BEZ NICH NELZE ZÁKLAD PRO STOŽAR PROVÁDĚT. POLOHU A VELIKOST CHRÁNICÍKŮ PRO KABELY STOŽÁRU OSAZENÉ V ZÁKLADU ROVNĚŽ KOORDINOVAT S DOKUMENTACÍ STOŽÁRU.
- PREFABRIKOVANÁ RAMENA SCHODIŠTĚ SE MONOLITICKY SPOJÍ S OPĚRNOU STĚNOU (VIZ SAMOSTATNÝ VÝKRES.
- DO ZÁKLADOVÉ PATKY OSVĚTLOVACÍHO STOŽÁRU JE NUTNÉ NA PŘÍSLUŠNÝCH MÍSTĚCH OSADIT ZEMNÍCI VODIČ (VIZ ČÁST PD ELEKTRO-SILNOPROUD ZEMNĚNÍ - STAVBA 2) SPOJENÝ S KOTEVNÍM PRSTENCEM STOŽÁRU. ZEMNÍČ SE PŘÍVAŘÍ K VÝZTUŽI PILOT VIZ VÝKRES PILOT. PŘIPOJENÍ ZEMNÍCI SOUSTAVY JE NUTNÉ KOORDINOVAT S DOKUMENTACÍ OSVĚTLOVACÍCH STOŽÁRŮ.

INDEX	POPIS ZMĚNY	DATUM	VYPRACOVAL



STAVBA:	REKONSTRUKCE SPORTOVNÍHO AREÁLU V KARVINĚ – RÁJI – ODSTRANĚNÍ NEGATIVNÍCH DOPADŮ HORNICKÉ ČINNOSTI		
ČÁST STAVBY:	STAVBA 3		
MÍSTO STAVBY:	KARVINÁ - RÁJ		
INVESTOR:	Statutární město Karviná FRYŠTÁTSKÁ 721 733 24, KARVINÁ - FRYŠTÁT		
INVESTOR:	ZÁSTUPCE INVESTORA: TOMÁŠ HANZEL, PRIMÁTOR MĚSTA		
GENERÁLNÍ PROJEKTANT:	COPLAN Projekt s.r.o. zast. ING. KARLEM FRONTZEM JETELOVÁ 3255/9a 106 00 Praha 10 - ZABĚHLICE TEL: (+420) 244 463 483, (+420) 244 466 767 WWW.COPLAN.CZ, COPLAN@COPLAN.CZ		RAZÍTKO, PODPIS: HLAVNÍ INŽENÝR PROJEKTU: ING. STANISLAV BABKA ČKAIT 0003363 HLAV. ARCHITEKT PROJEKTU: ING. ARCH. JAKUB RADOŇ
PROJEKTANT ČÁSTI:	COPLAN Projekt s.r.o. zast. ING. KARLEM FRONTZEM JETELOVÁ 3255/9a 106 00 Praha 10 - ZABĚHLICE TEL: (+420) 244 463 483, (+420) 244 466 767 WWW.COPLAN.CZ, COPLAN@COPLAN.CZ		RAZÍTKO, PODPIS: ODPOVĚDNÝ PROJEKTANT: ING. MILOŠ KARPÍŠEK SOUPRÁCE: ING. FRANTIŠEK ROUŠAR ING. LUCIE SUCHOPÁROVÁ ING. PETR MELZICH
ČÁST:	STAVEBNĚ - KONSTRUKČNÍ		STUPEŇ DOKUMENTACE: DPS
OBJEKT:	SO.21 - OPĚRNÉ STĚNY		INDEX ČÁSTI: D.1.21.2
OBSAH:	VÝKRES TVARU - OPĚRNÁ STĚNA OS1.1		MĚRÍTKO: 1:50 REVIZE: ČÍSLO VÝKRESU: 401